

ТЕПЛОВИЗОРЫ

BALTECH TR



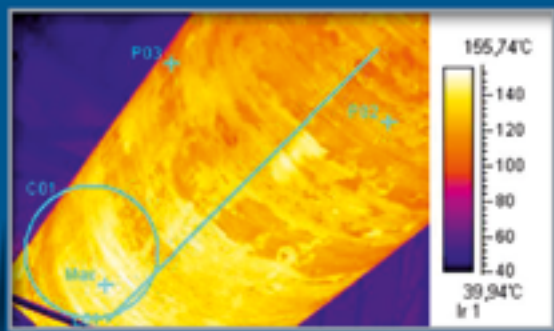
ООО "БАЛТЕХ", т./ф.: (812)335-00-85

www.baltech.ru, info@baltech.ru

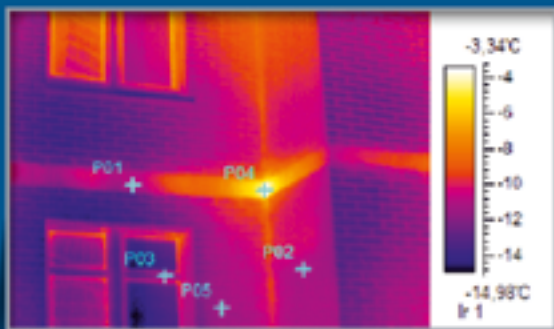


BALTECH

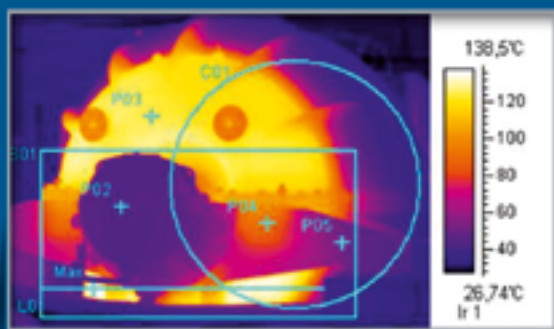
RELIABILITY TECHNOLOGIES



ПЕЧИ ОБЖИГА



ЭНЕРГОАУДИТ



**ГИДРАВЛИКА, КОМПРЕССОРЫ,
ТУРБИНЫ, НАСОСЫ, ВЕНТИЛЯТОРЫ**

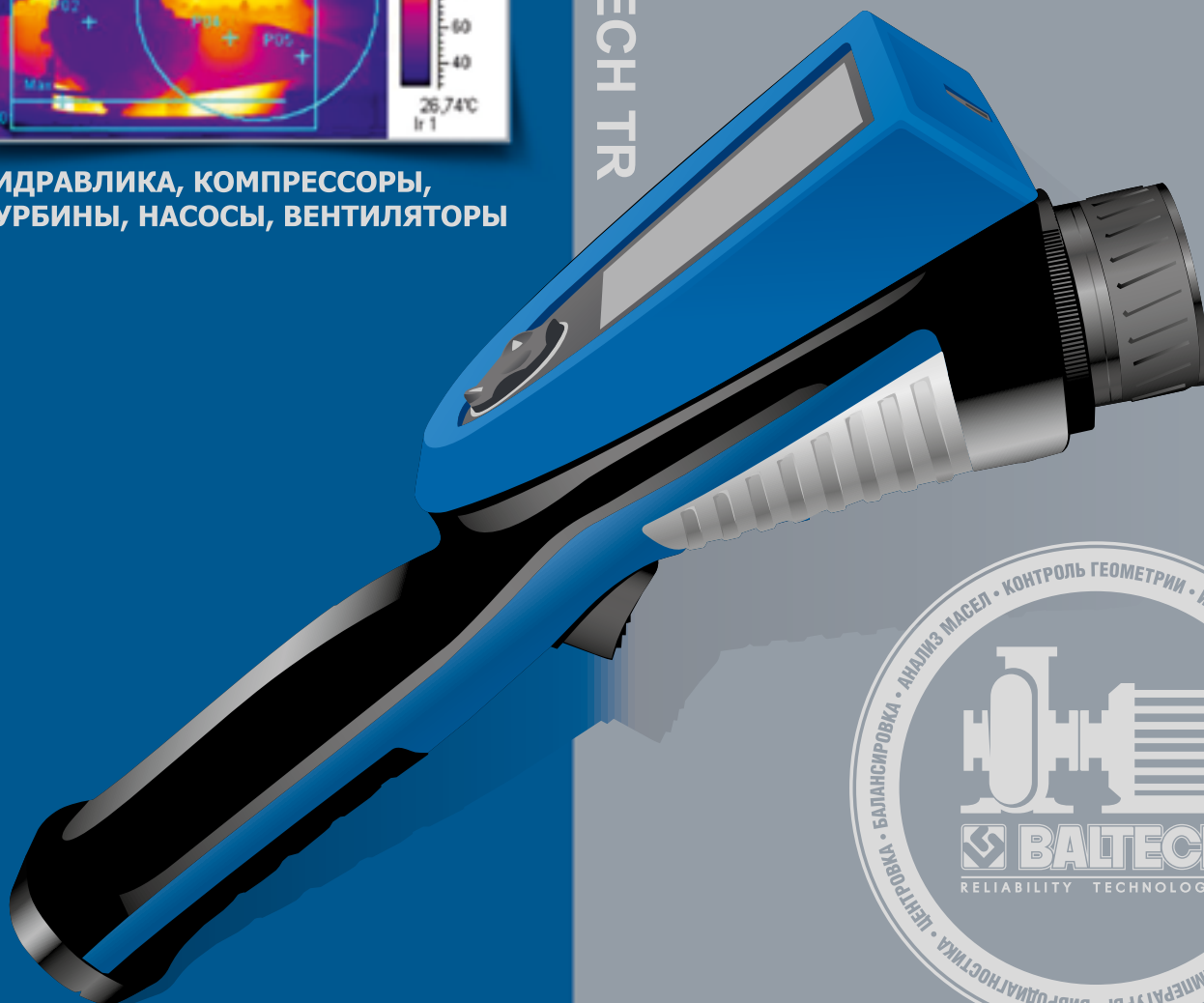
ПРИМЕНЕНИЕ ТЕПЛОВИЗОРОВ ВАЛТЕСН ТР

ВЫ УВИДИТЕ ВСЕ!

**ПОЧЕМУ МЫ РЕКОМЕНДУЕМ
ТЕПЛОВИЗОРЫ ВАЛТЕСН ТР?**

- ПРЕВОСХОДНОЕ КАЧЕСТВО ИЗОБРАЖЕНИЯ
- ПРОСТОТА ИСПОЛЬЗОВАНИЯ
- НАДЕЖНОСТЬ
- БЕЗОПАСНОСТЬ
- ПРОИЗВОДИТЕЛЬНОСТЬ
- МАЛЫЕ РАЗМЕРЫ И МАССА
- НИЗКАЯ СТОИМОСТЬ

**BALTECH TR-0110
BALTECH TR-0140**



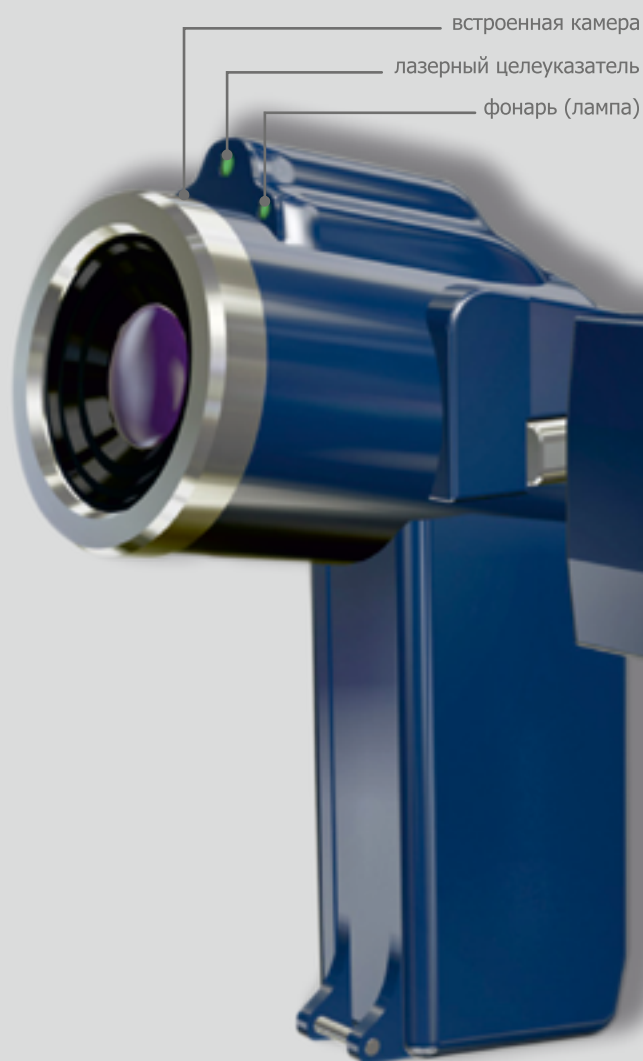
ПРЕИМУЩЕСТВА

ТЕПЛОВИЗОРОВ СЕРИИ BALTECH TR

- Высококачественные термограммы
- Высокая точность измерения температуры
- Раскладной экран, вращающийся на 270°
- Автоматическая/механизированная фокусировка для работы одной рукой
- Широкий диапазон измерений температуры
- Лазерный указатель
- Яркий светодиодный фонарь
- Встроенная цифровая камера
- Встроенный микрофон для записи 40-секундного голосового пояснения
- Широкоугольные и узкоугольные объективы (сменные)
- Масштабируемая функция картинка в картинке, наложение
- Автоматическое распознавание горячей/холодной/средней точки
- Передача видеотермограммы на ПК через USB в реальном режиме времени, удаленная передача через MSN и Skype
- Интуитивное и простое в обращении меню
- Программное обеспечение для анализа

BALTECH TR-0120

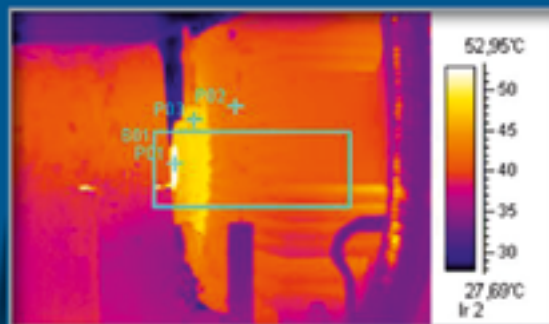
BALTECH TR-0150



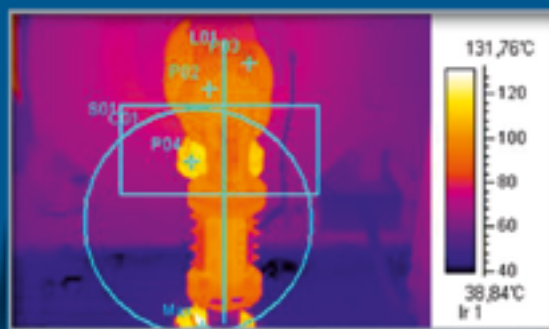
ПРИМЕНЕНИЕ ТЕПЛОВИЗОРОВ BALTECH TR



ПОДШИПНИКИ



ЭЛЕКТРОДВИГАТЕЛИ



ЭЛЕКТРООБОРУДОВАНИЕ

поворотный дисплей

Это надежный бесконтактный прибор, позволяющий быстро и точно анализировать и отображать распределение теплового поля (температуры) на поверхности объекта. Технология формирования ИК - изображений обеспечивают огромную экономию затрат наших клиентов со всего мира. BALTECH предлагает тепловизоры, которые применяют современную технологию матрицы в фокальной плоскости, и обеспечивают точное измерение температуры и профессиональную обработку изображений.

	ТЕХНИЧЕСКИЕ ХАРАКТЕРИСТИКИ	BALTECH TR-0110	BALTECH TR-0120	BALTECH TR-0140	BALTECH TR-0150
формирование изображений	экран	3.5" цветной ЖК	3.5" цветной ЖК , вращающийся на 270 градусов	3.5" цветной ЖК	3.5" цветной ЖК, вращающийся на 270 градусов
	режимы изображений	термальное, цифровое	термальное, цифровое, термальное наложение, картинка в картинке, мини изображения	термальное, цифровое	термальное, цифровое, термальное наложение, картинка в картинке, мини изображения
	термальное наложение		термограмма отображается выше, ниже или в пределах температурного интервала на цифровом изображении		термограмма отображается выше, ниже или в пределах температурного интервала на цифровом изображении
	картинка в картинке		изменяемая и перемещаемая ИК- область на цифровом изображении		изменяемая и перемещаемая ИК- область на цифровом изображении
	частота смены изображений	50/60Гц			
	фокусировка	ручная	авто/ ручная	ручная	авто/ ручная
	электронное масштабирование	2X			
	цифровое масштабирование		1-2X продолжительное		1-2X продолжительное
	цифровая камера		2,4 мегапикселей		2,4 мегапикселей
	лампа (фонарь)		14 кд /м2		14 кд /м2
детектор	тип детектора	матрица в фокальной области, неохлаждаемый микроболометр, 160 x 120 пикселей		матрица в фокальной области, неохлаждаемый микроболометр, 384 x 288 пикселей	
	шаг пикселей	25мкм			
	спектральный диапазон	8-14 мкм			
	поле зрения	21°x 16°/ 0.15 м (стандартный объектив); 35° x 27°/0.05 м (широкоугольный объектив, опция) ; 4° x 3°/0.8м (телеобъектив, опция)	21°x 16°/ 0.15 м (стандартный объектив); 42° x 32°/0.1 м (широкоугольный объектив, опция) ; 10° x 8°/1 м (телеобъектив, опция)	18°x 14°/ 0.15 м (стандартный объектив); 30° x 23°/0.05 м (широкоугольный объектив, опция) ; 9° x 6°/0.8м (телеобъектив, опция)	21°x 16°/ 0.4 м (стандартный объектив); 38° x 28°/0.3 м (широкоугольный объектив, опция) ; 11° x 8.5°/1.2 м (телеобъектив, опция)
пространственное разрешение	2.3 мрад				
чувствительность	0,1° C @ 30° C	<0.05°C@+30°С	0,1° C @ 30° C	<0.065°C@+30°С	
измерение	диапазон температуры	-20°С ... +350°С -20°С ... +700°С -20°С ... +1100°С -20°С ... +1200°С -20°С ... +1500°С -20°С ... +1700°С	-20°С ... +350°С -20°С ... +700°С -20°С ... +1100°С -20°С ... +1200°С -20°С ... +1500°С -20°С ... +1700°С	-20°С ... +350°С -20°С ... +700°С -20°С ... +1100°С -20°С ... +1200°С -20°С ... +1500°С -20°С ... +1700°С	-20°С ... +350°С -20°С ... +700°С -20°С ... +1100°С -20°С ... +1200°С -20°С ... +1500°С -20°С ... +1700°С
	точность измерения температуры	±2°С или ±2% от показаний			
	измерительные точки	4 перемещаемые точки			
	область измерения	до 3 перемещаемых областей, функция автоматического захвата максимальной, минимальной и средней температуры			
	линейный профиль	вертикальный, горизонтальный			
	изотермический анализ	определение max/min температуры, интервала			
	сигнал высокой температуры	звуковой, цветовой			
	коррекция коэффициента излучения	от 0.01 до 1.0			
	цветовая палитра	12 цветов			
	установка параметров	дата/время, единицы измерения температуры С°/F°, язык, масштаб			
	калибровка	по входам			
	тип памяти	встроенная карта памяти	SD карта, 2 Гб, встроенная карта памяти	встроенная карта памяти	SD карта, 2 Гб, встроенная карта памяти
	емкость памяти	до 1500 изображений	до 7000 измерений на SD карте (2 Гб)	до 1500 изображений	до 6500 измерений на SD карте (2 Гб)
	формат файла	стандартный JPEG			
голосовое пояснение	запись до 40 секунд с помощью встроенного микрофона. Хранится с термограммой				
периодическое сохранение данных	задается пользователем, минимум 6 секунд				
лазерный указатель	тип лазера	класс 2, 1 мВ/635, красный			
	аккумулятор	перезаряжаемый ионно-литиевой аккумулятор, 3 часа непрерывной работы			
система питания	система зарядки	в камере или адаптер переменного тока			
	источник переменного тока	90 ~ 260 В переменного тока; 50/60Гц, 5В постоянного тока			
	напряжение	12В±5%	5 В±5% постоянного тока	12В±5%	5 В±5% постоянного тока
	управление питанием	автовывключение (задается пользователем)			
рабочие условия	диапазон рабочей температуры	-20°С+50°С			
	диапазон температуры хранения	- 40°С+70°С			
	влажность (эксплуатация и хранение)	≤ 90% без конденсации			
	класс защиты	IP 67			
	испытание на удар	25G IEC68-2-29			
испытание на вибрацию	2G IEC68-2-26				
физические характеристики	размер, д х ш х в	320мм x 90мм x 90мм	125ммx60ммx160 мм	320мм x 90мм x 90мм	125ммx60ммx160 мм
	вес, включая батарею и стандартный объектив	660 г	450 г	660 г	450 г
	установка на треногу	1/4 " -20			
интерфейсы	аудио выход	есть			
	внешний интерфейс	внешний вход постоянного тока		внешний вход постоянного тока	
	видео выход	PAL / NTSC			
usb	передача изображений с/на ПК				
языки меню	10 языков (русский, английский, французский, итальянский, немецкий, испанский, португальский, корейский, японский, китайский)				
комплектация	стандартная	Тепловизор со стандартным объективом , 2 ионно- литиевые батареи, зарядное устройство, адаптер, видео кабель, USB кабель, программное обеспечение на диске CD, руководство по эксплуатации, гарантийный талон, транспортировочный кейс			
	дополнительные аксессуары	ионно - литиевый аккумулятор, ИК- объективы, штатив.			
	ТЕХНИЧЕСКИЕ ХАРАКТЕРИСТИКИ	BALTECH TR-0110	BALTECH TR-0120	BALTECH TR-0140	BALTECH TR-0150

