

ВИБРОРУЧКИ BALTECH VP-3407

BALTECH VP-3407-1 измерение виброскорости

BALTECH VP-3407-2 измерение виброскорости, огибающей виброускорения

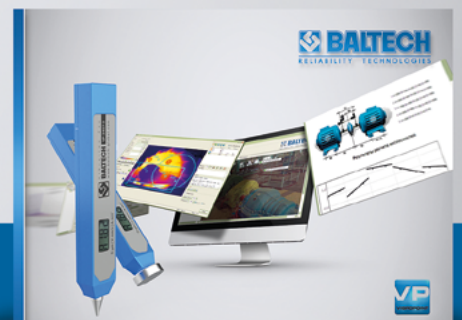
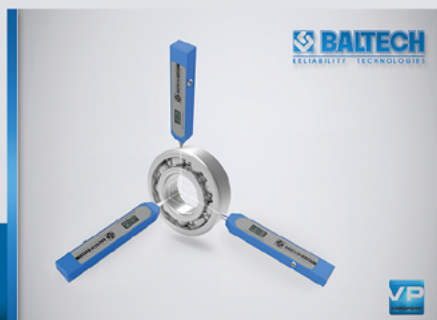
BALTECH VP-3407-3 измерение виброперемещения, виброскорости, виброускорения



Виброручки BALTECH VP-3407-1, BALTECH VP-3407-2 и BALTECH VP-3407-3 общепромышленного исполнения предназначены для оперативного контроля и оценки вибрационного состояния широкого класса машин. Виброручки являются малогабаритными, простыми и удобными приборами для регистрации вибросостояния промышленных механизмов по принятым нормам (ISO:10816). В приборах реализовано измерение виброскорости и виброускорения согласно требованиям ISO. Модель BALTECH VP-3407-2 оснащена возможностью измерения сигнала огибающей виброускорения, что позволяет определять фактическое состояние подшипников в агрегате и является уникальным параметром подобных систем.

В новой линейке портативных виброметров разработчики компании «БАЛТЕХ» учли все пожелания пользователей, такие как:

- измерение 4-х параметров (D, V, A, En);
- яркий, легко читаемый 4-х символьный монохромный дисплей с частотой обновления информации - 1с.;
- продолжительность работы прибора увеличена до 100 часов, что позволяет произвести около 4 000 замеров;
- корпус виброручки изготовлен из высокопрочного металла;
- в комплект поставки включены сменные щупы для удобства использования в различных условиях, а также магнит и пульт ДУ, для проведения максимально точных замеров.



Технические характеристики виброручки BALTECH VP-3407

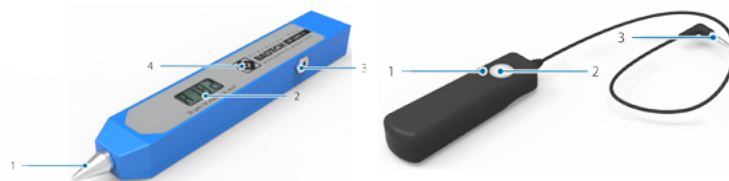
Параметр	Значение		
	BALTECH VP-3407-1	BALTECH VP-3407-2	BALTECH VP-3407-3
Диапазоны измерения			
Виброускорение, Пик, м/с ²	-	-	1-50
Виброскорость, СКЗ, мм/с	1-50	1-50	1-50
Виброперемещение, Размах, мкм	-	-	4-500
Огибающая, единицы	-	0.5-45	-
Диапазоны рабочих частот			
Виброускорение, Гц	-	-	10-1000
Виброскорость, Гц	10-1000	10-1000	10-1000
Виброперемещение, Гц	-	-	20-500
Огибающая, кГц	-	0.005-2	-
ВЧ фильтр огибающей, кГц	-	3-10	-

Параметр	Значение		
	BALTECH VP-3407-1	BALTECH VP-3407-2	BALTECH VP-3407-3
Абсолютная расширенная неопределенность измерения, не более, ед. изм.	$\pm(0,1xA + 2емр)^*$	$\pm(0,1xA + 2емр)^*$	$\pm(0,1xA + 2емр)^*$
Диапазон рабочих температур, °С	0-50	0-50	0-50
Относительная влажность, не более, %	85	85	85
Габаритные размеры (ДхШхВ), мм	160x25x17	160x25x17	160x25x17
Масса виброручки, г	120	120	120
Тип элемента питания	1/2 AA	1/2 AA	1/2 AA
Напряжения питания, номинальное, В	3,6	3,6	3,6

* А – измеряемое значение вибрации
емр - единица младшего разряда



Устройство виброручки



Основные узлы виброручки

- 1 - Щуп
- 2 - Дисплей
- 3 - Разъем подключения пульта ДУ
- 4 - Многофункциональная кнопка

Основные узлы пульта ДУ

- 1 - Механический фиксатор многофункциональной кнопки
- 2 - Многофункциональная кнопка
- 3 - Штекер

Комплект поставки

№	Наименование	Кол-во
1	Виброручка	1
2	Чехол	1
3	Пульт ДУ	1
4	Магнит	1
5	Щуп (длина 55 мм)	1
6	Щуп (длина 15 мм)	1
7	Элемент питания	1
8	Руководство по эксплуатации	1
9	Калибровочный сертификат	1
10	Кейс	1
11	Картонная коробка	1



Подготовка специалиста по вибродиагностике!
Учебный центр повышения квалификации «БАЛТЕХ»
Приглашает технических специалистов на учебный курс TOP-103
«Вибрационный контроль состояния и диагностика. Теория и практика».
Расписание на сайте: www.baltech-center.ru

Лицензия на осуществление образовательной деятельности №1872 от 06.05.2016



ООО «БАЛТЕХ» (г. Санкт-Петербург)
 Тел./ф.: +7 (812) 335-00-85
 E-mail: info@baltech.ru, www.baltech.ru



ТОО «БАЛТЕХ-Казахстан» (г. Астана)
 Тел.: +7 (7172) 52-29-42 (43)
 E-mail: info@baltech.kz, www.baltech.kz